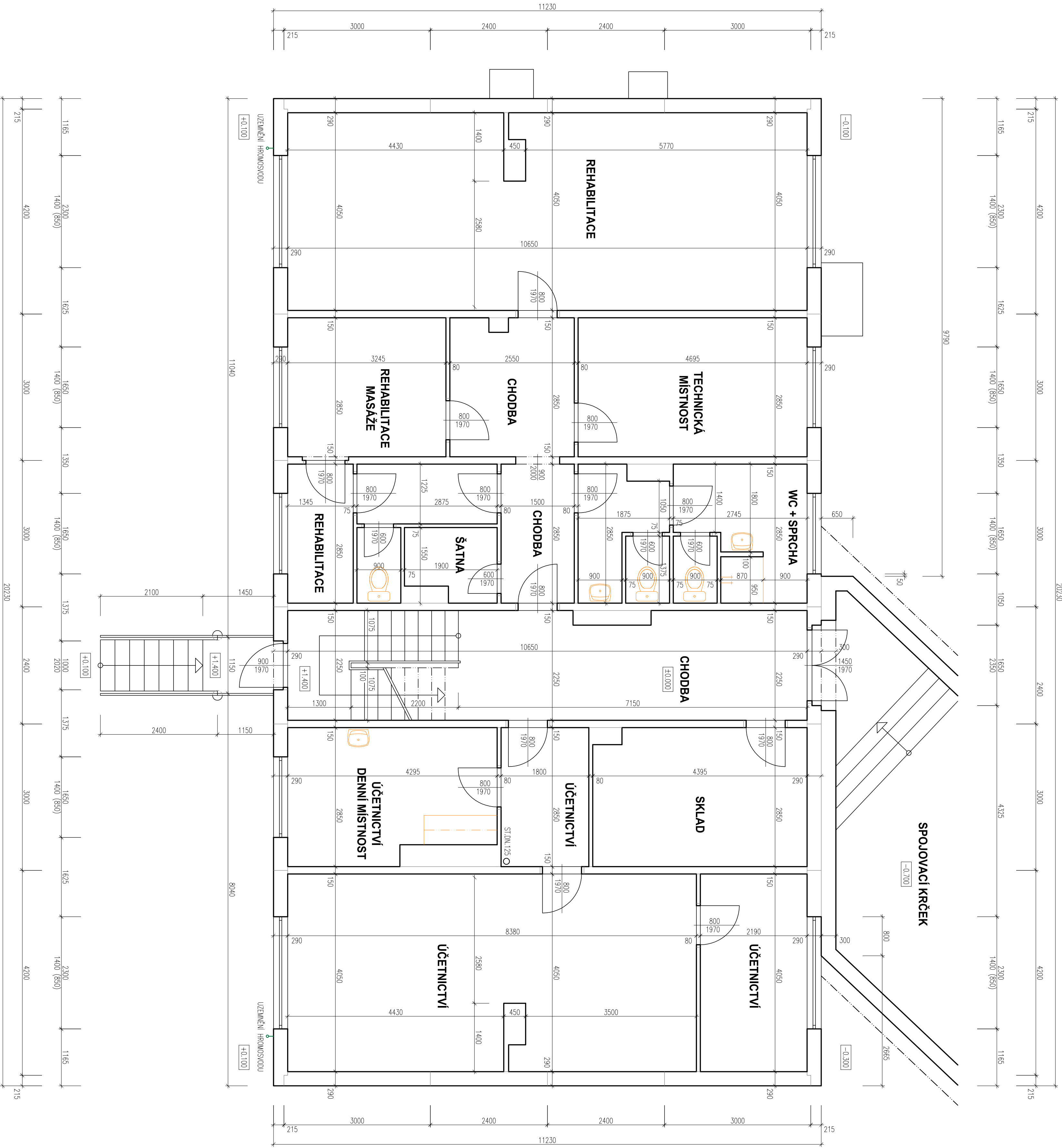
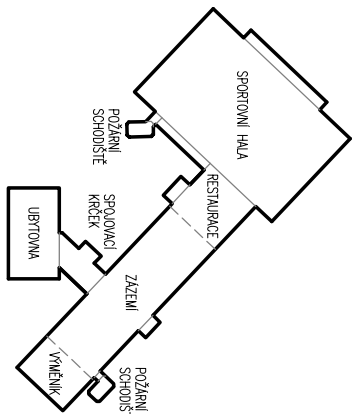


PŮDORYS 1.N.P. - STÁVAJÍCÍ STAV 1:50



LEGENDA MATERIÁLŮ

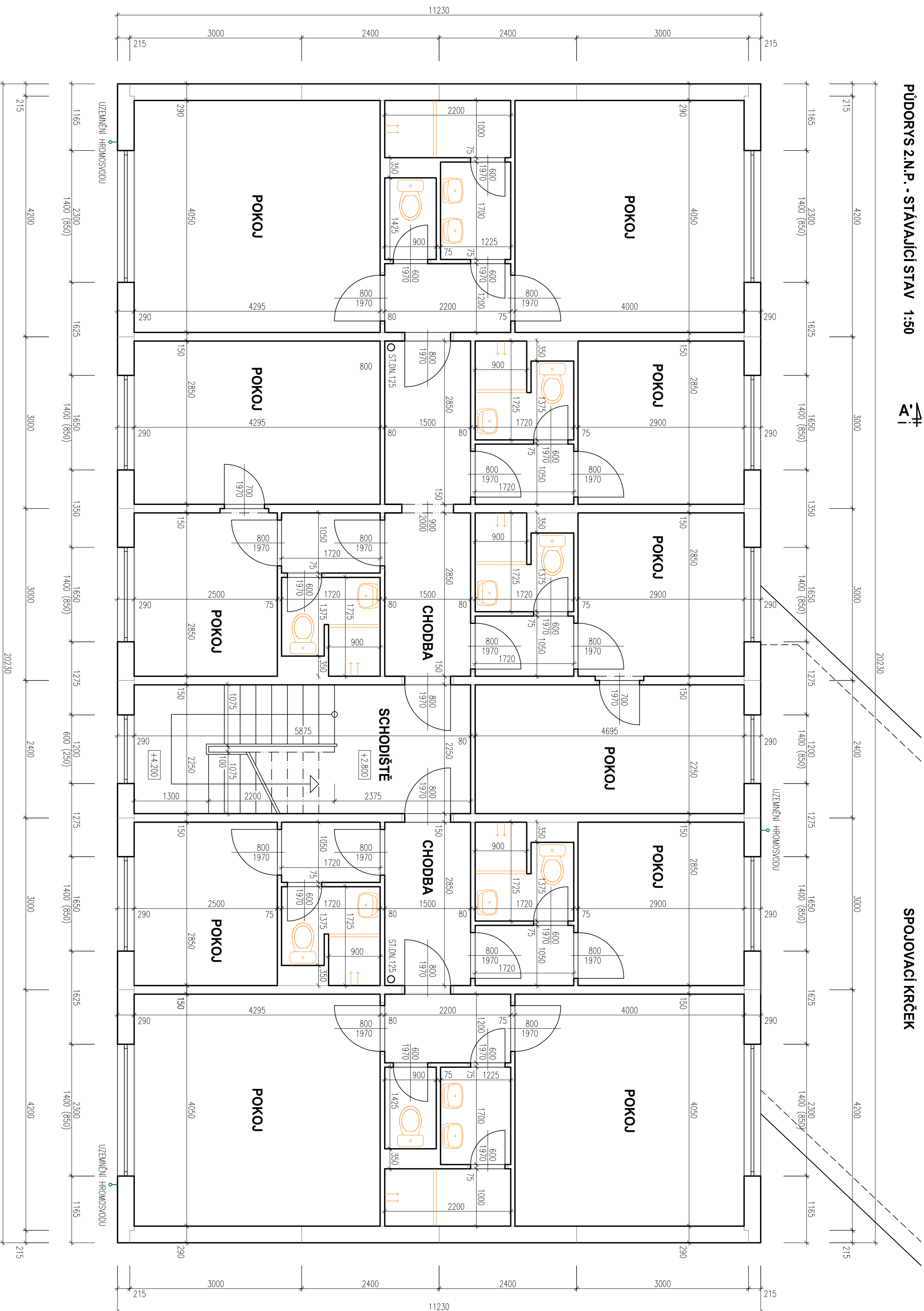
STÁVAJÍCÍ KONSTRUKCE



MÍSTO: MĚSTO VARNSDORF NÁMĚSTÍ E. BENEŠE 470 467 47 VARNSDORF ZÁSTUPCE MĚSTSKÉ: MILAN HANOUSEK		GENERÁLNÍ PROJEKTANT: <b>ProProjekt</b> PROJEKTOVÁNÍ STAVEB • INŽENÝRSKÁ ČINNOST • DOZOROVÁNÍ STAVEB www.proprojekt.cz	
MÍSTO: S.T.P.Č.Č. 28822 MĚSTO VARNSDORF		PROJEKTANT: DĚL: AUTOROVNĚ:	
STAVBA: ZATEPLENÍ FASÁDY, VÝMĚNA OKEN A VSTUPNÍCH DVEŘÍ OPRAVA A ZATEPLENÍ STŘECHY - BUDOVA UBYTOVNÝ U SPORTOVNÍ HALY Č.P. 2884, UL. ZÁPADNÍ VARNSDORF		VÝKAZOVNĚ: PÁVEL HRUŠKA PÁVEL HRUŠKA RUSO ZÁKAZNÍK 7/2016	
PROJEKTOVÝ ČÍSLO: D.1.1. ARCHITECTONICKO-STAVEBNÍ ŘEŠENÍ		FORMÁT: 8 x A4 STUPEŇ PR: SP	
VÝKRES: PŮDORYS 1.N.P. - STÁVAJÍCÍ STAV		ČÍSLO VÝKRESU: b.1.1	
		MĚRITVO: 1:50	
		PÁNE:	

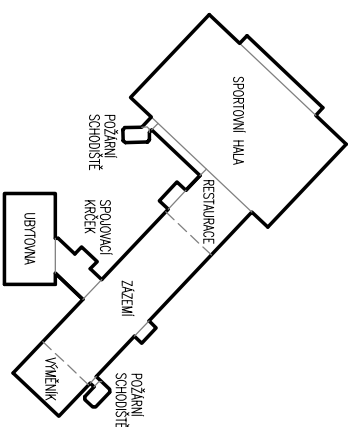
$$\underline{A'} \vdash$$

## SPJOVACÍ KRČEK



4 **A**

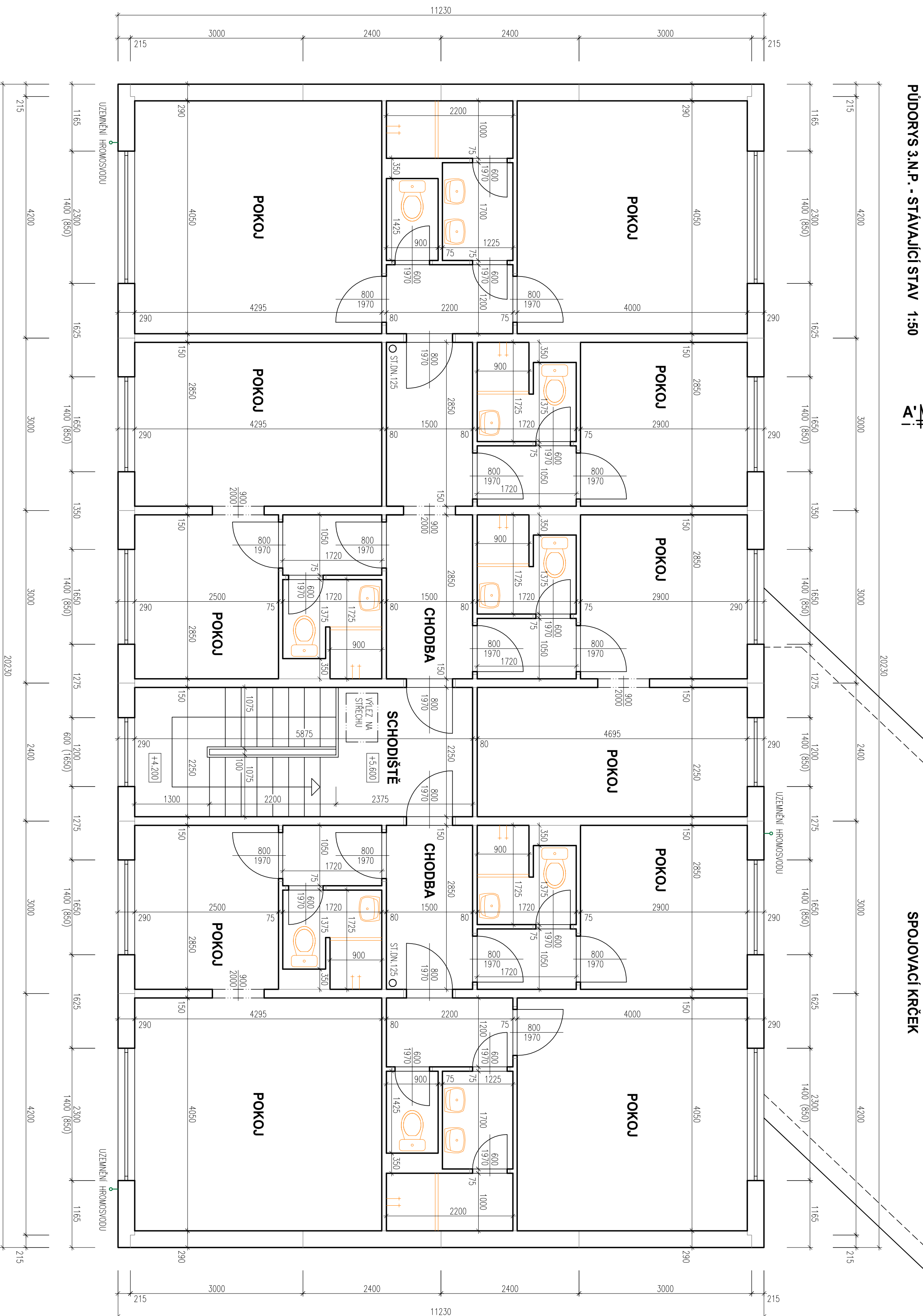
## LEGENDA MATERIÁLŮ



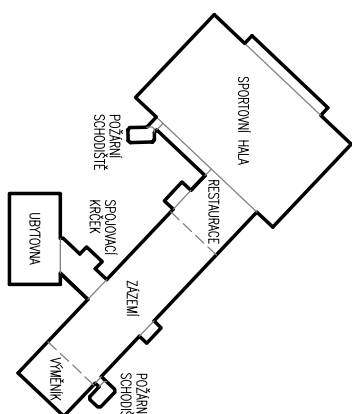
MÍSTO: MESTO VARNDOORF MACEJŠI E. BESEJE 270 407 47 VARNDOORF		ZASTUP. INŽENIER: MILANA HANUSOBEK			
MÍSTO: ŠT.P.Č. K. 28322 K.U. VARNDOORF		STAVBA: ZATEPIENÍ FASÁDY, VYMĚNA OKEN A VSTUPNÍCH DVEŘÍ, OPRAVA A ZATEPIENÍ STŘECHY - BUDOVA UBYTOVNY U ŠPORTOVNÍ HALY Č.P. 2884, UL. ZÁPADNÍ, VARNDOORF			
PROJEKČNÍ ÚST. D.1.1. ARCHITEKTONICKO-STAVBYENÍ ŘEŠENÍ					
VYKRES: PUDORÝS 2.N.P. - STAVAJÍCÍ STAV					
OSLO VYKRES: b.1.2		MĚRITKO: 1:50			

A'N

## SPOJOVACÍ KRČEK



## LEGENDA MATERIÁLŮ

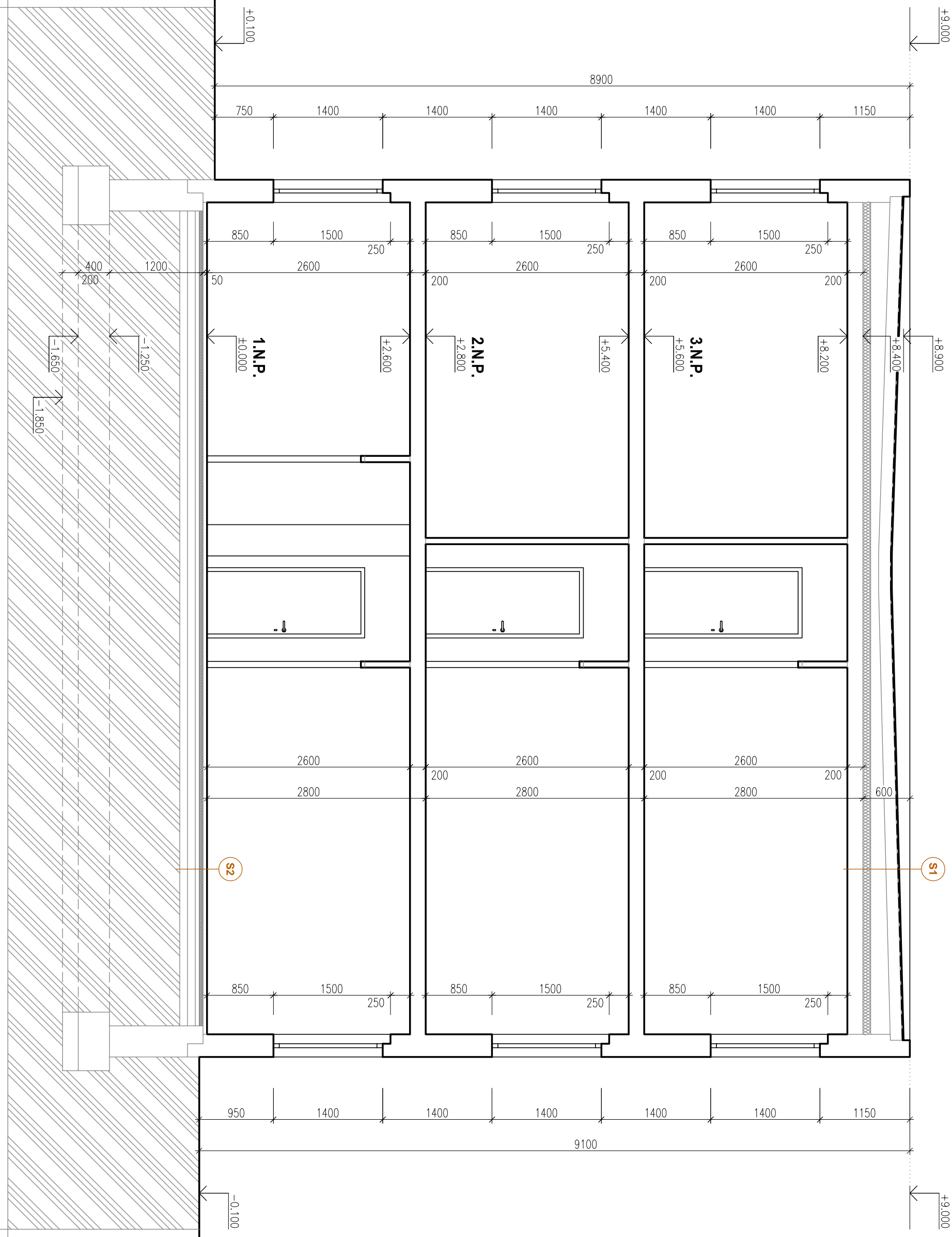
[illegible]







ŘEZ A-A' - STÁVAJÍCÍ STAV 1:50



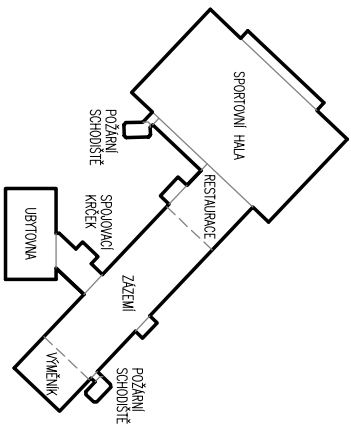
SKLADBY KONSTRUKCÍ

- S1
- REFLEXNÍ NÁTĚR
  - STŘEŠNÍ ZVÍČOVÁ KRYTINA – 2x PA + 1x SKLOBIT
  - STŘEŠNÍ DESKY SZD TL. 150 mm
  - STŘEŠNÍ TRAKRY SZT
  - VZDUCHOVÁ MEZERA
  - TEPELNÁ IZOLACE – MINERALNÍ PÍŠŤ TL. 100 mm
  - STŘOPNÍ NOSNÁ KONSTRUKCE – PANELY TL. 200 mm
  - VNITŘNÍ OMÍTKA

- S2
- KERAMICKÁ DLAŽBA TL. 8 mm /NEBO PVC/
  - MALTOVÉ LOŽE Z CEMENTOVÉ MALTY – 20 mm
  - CEMENTOVÝ NÁTĚR – 20 mm
  - TEPELNÁ IZOLACE – POLYSTYREN TL. 50 mm
  - HYDROIZOLACE – 5 mm
  - ZAKLADOVÁ ŽB DESKA – 100 mm
  - STĚROKOPSKOVÝ PODSPR – 95 mm

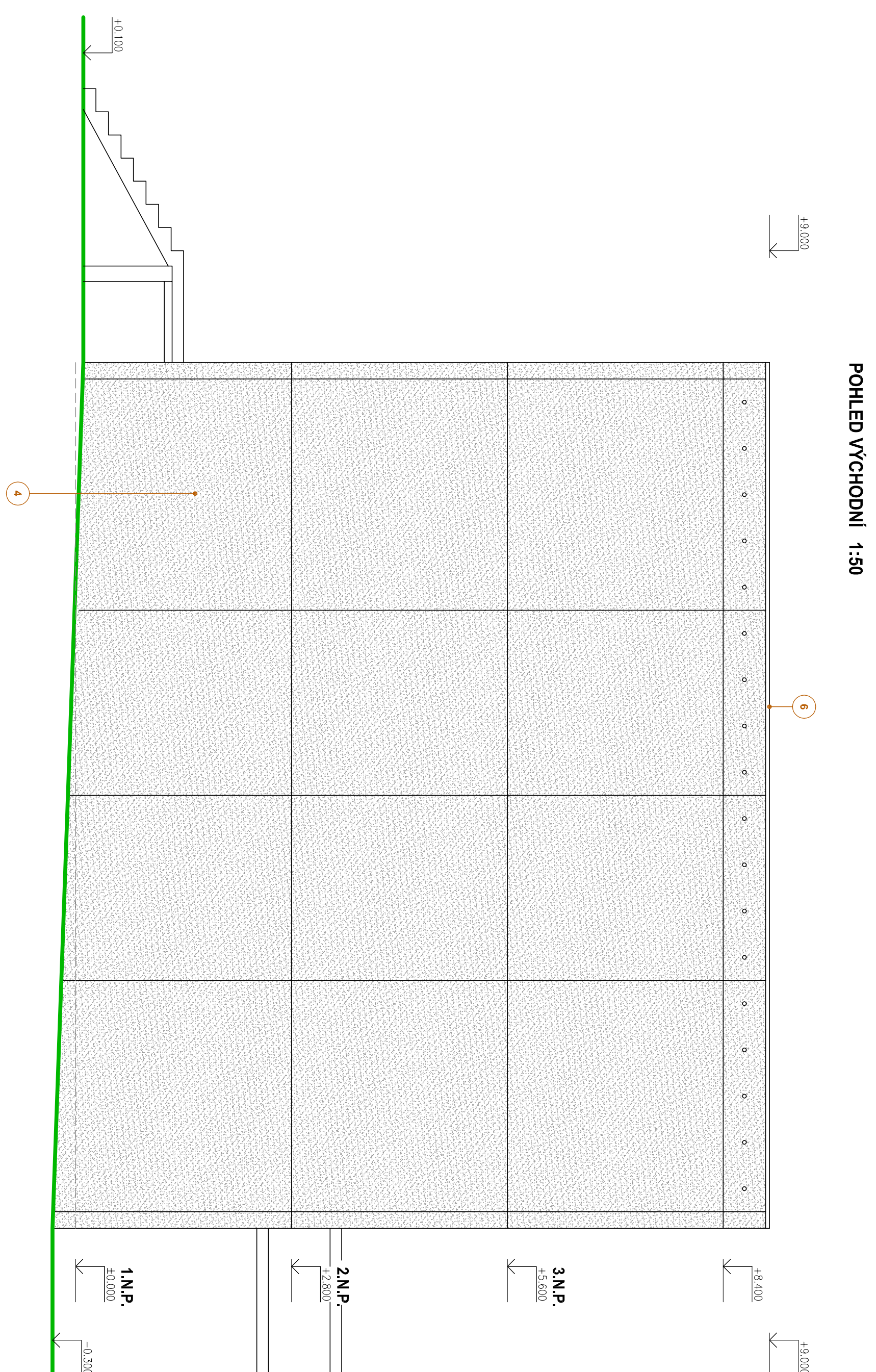
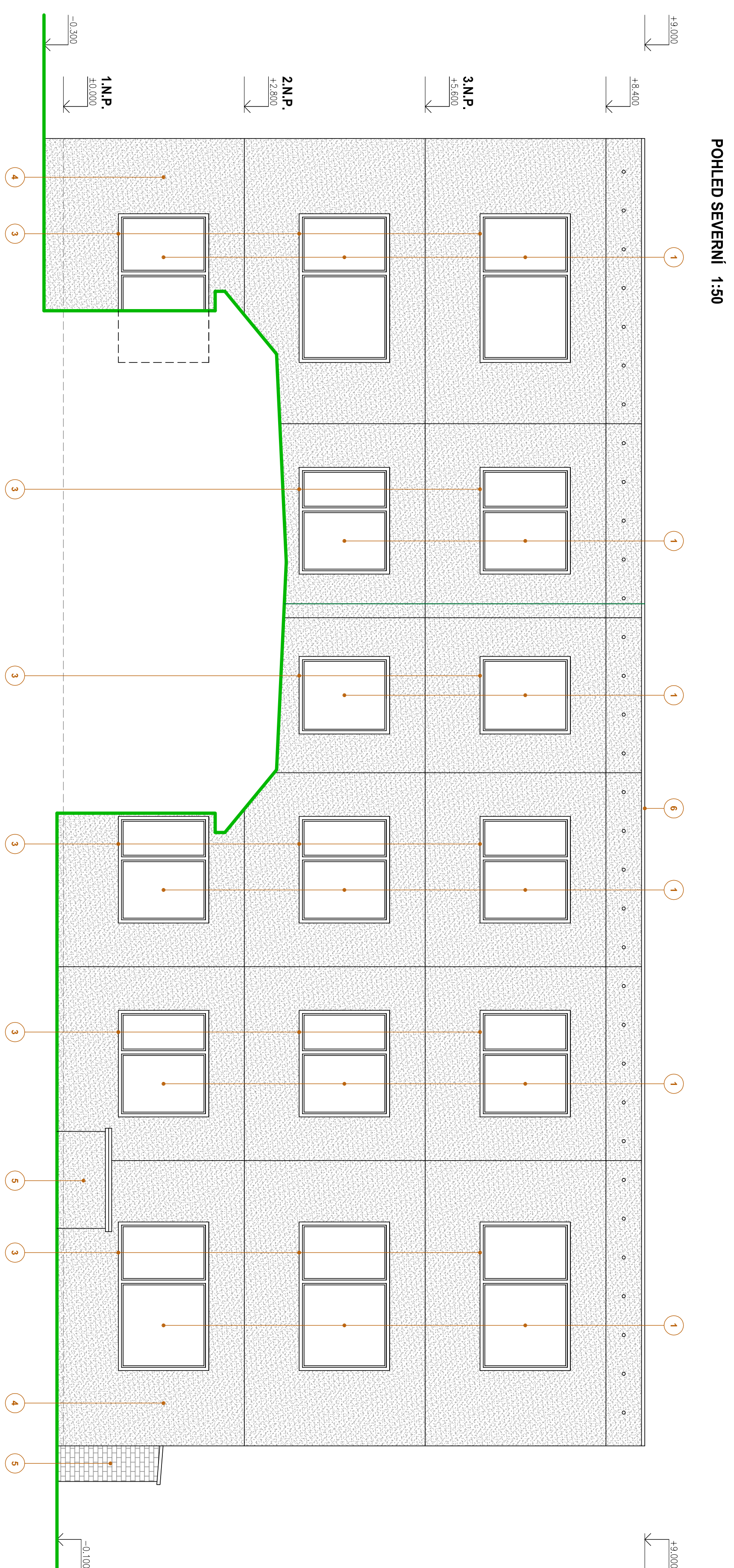
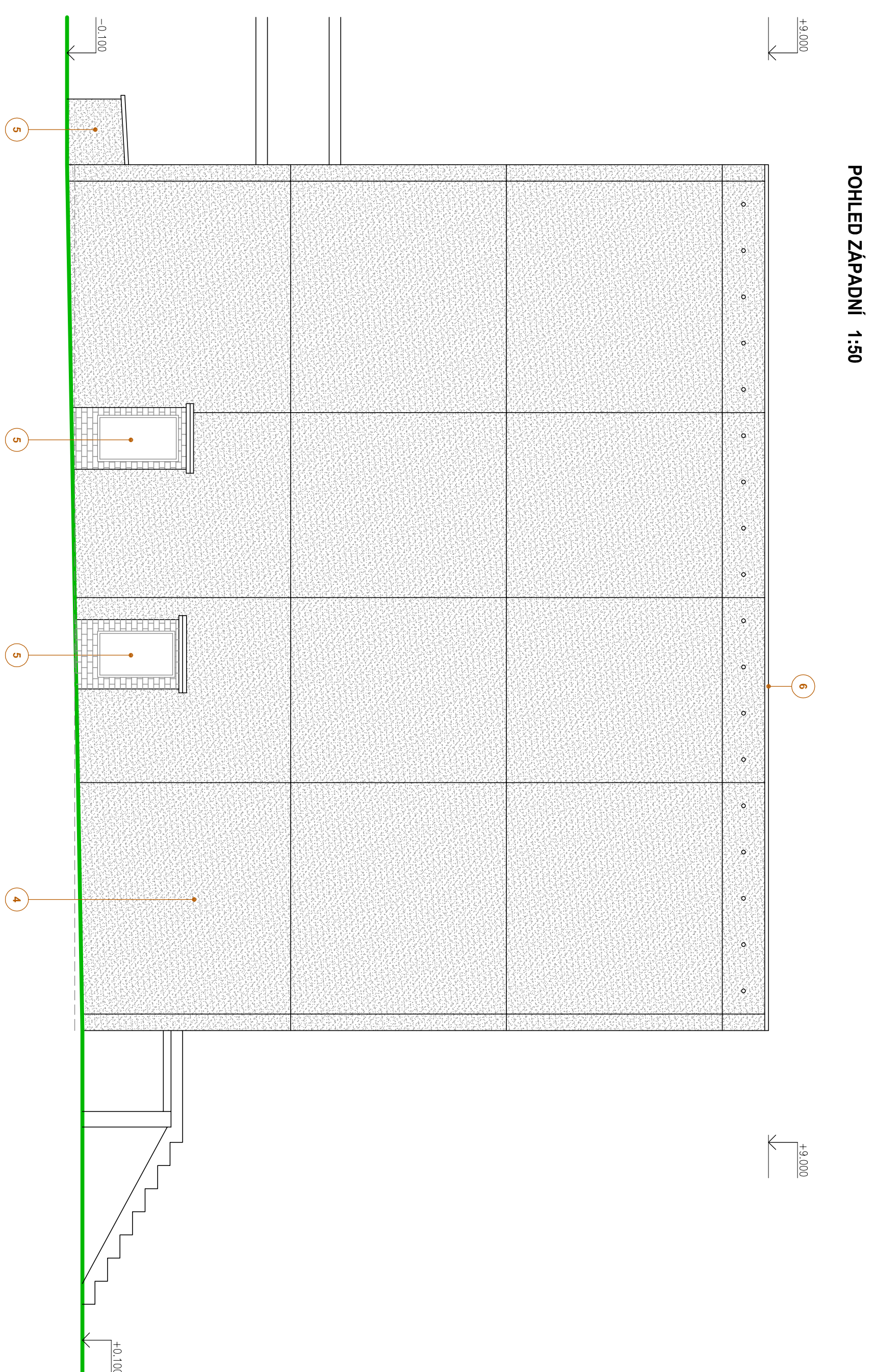
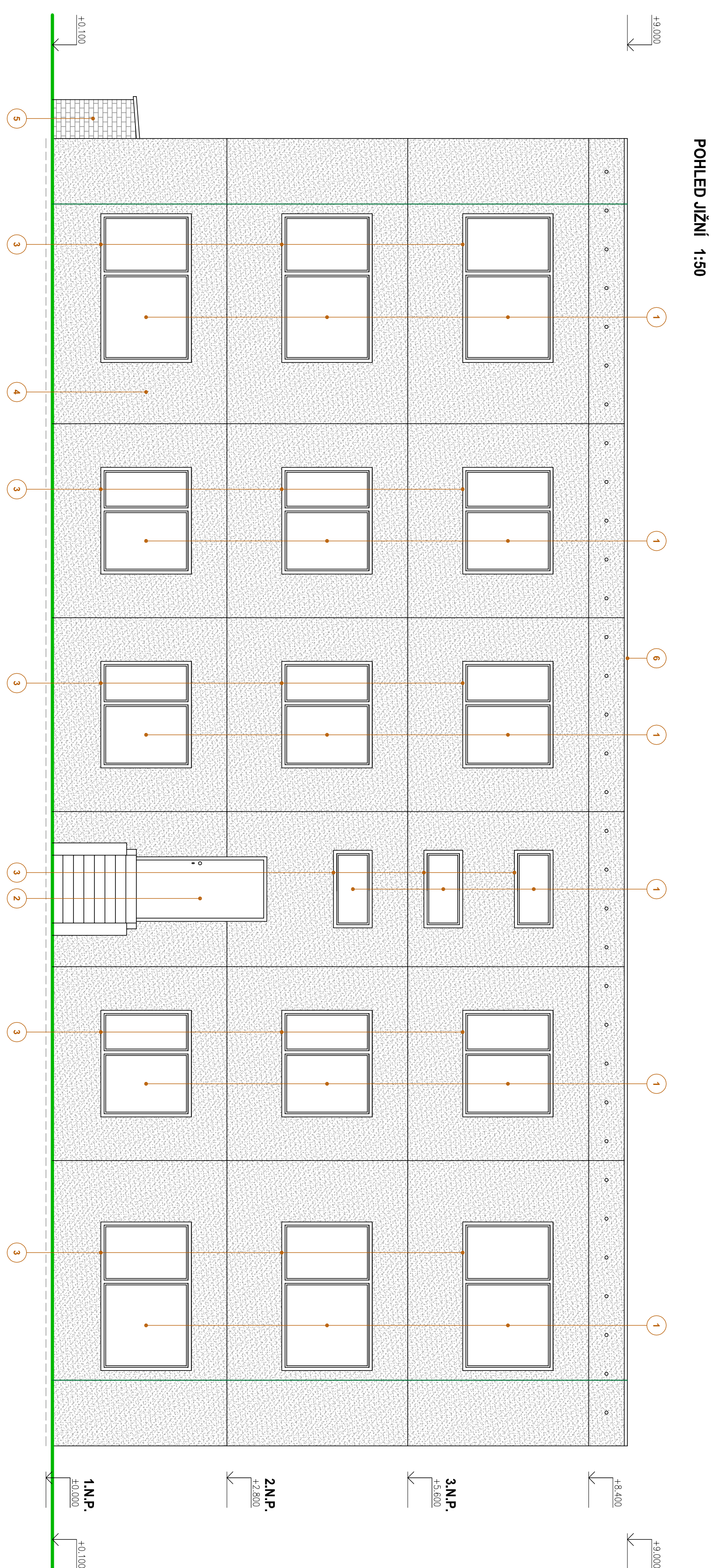
LEGENDA MATERIÁLŮ

STÁVAJÍCÍ KONSTRUKCE

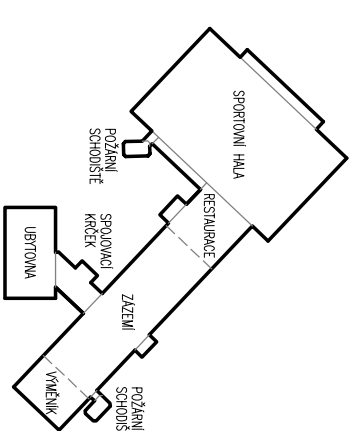


INVESTOR: <b>MĚSTO VARNSDORF</b> NÁMĚSTÍ E. BENEŠE 470 407 47 VARNSDORF			
ZASTUPÍTE INVESTORA: <b>MILAN HANOUSEK</b>			
MÍSTO: <b>ST.P.Č.K. 2832/2</b> <b>K.Ú. VARNSDORF</b>		PROJEKTANT ČÁSTI: <b>ZODP. PROJEKTANT:</b> PAVEL HRUŠKA <b>VYPRACOVAL:</b> PAVEL HRUŠKA <b>DATA:</b> 7/2016 <b>ČÍSLO ZAKÁZKY:</b> 2016560	
STAVBA: <b>ZATEPLENÍ FASÁDY, VÝMĚNA OKEN A VSTUPNÍCH DVEŘÍ, OPRAVA A ZATEPLENÍ STŘECHY - BUDOVA UBYTOVNÝ U SPORTOVNÍ HALY Č.P. 2984, UL. ZÁPADNÍ, VARNSDORF</b>		AUTORIZACE: <b>PROJEKTANT ČÁSTI:</b> FORMÁT: 3 x A4 <b>ČÍSLO VÝKRESU:</b> b.1.5 <b>MĚRÍTKO:</b> 1:50	
PROJEKTOVÁ ČÁST: D.1.1. ARCHITEKTONICKO-STAVEBNÍ ŘEŠENÍ		PŘÍLOHA: PŘÍLOHA	
VÝKRES: <b>SVISLÝ ŘEZ A-A' - STÁVAJÍCÍ STAV</b>		PŘÍLOHA: PŘÍLOHA	





- ## LEGENDA
- 1 STAVACI OKNA OKREŤM ZODIADŤ
  - 2 STAVACI OŤRE NŤZŠI – 90°/190° DO OKALOSTI ZARIADŤ
  - 3 OKREŤOVANŤ PŤPŤSTĚ – POZŤK
  - 4 STAVACI PŤPŤSTĚ KONSTRUKCIE BEZ PROTŤHOJE OPRŤKY
  - 5 STAVACI PŤPŤSTĚ VŤSTĚ OKREŤOVANŤ SŤRŤKY – POZŤK
  - 6 STAVACI SŤRŤKY OKRŤŤŤ – ZŤŤŤE PŤST PŤPŤSTĚ PŤST

[illegible]